

INSTRUCTIVO DE PRODUCCION

Rev.: 001 Fecha: 24-may-22

Preparo

Producción

Calidad

Sello

Numero de Control
IMTECH-AVPROD-021



PRUEBAS PARA MODULOS DE ENTRADA

PROGRAMACION DE TABLILLA

EQUIPO REQUERIDO:

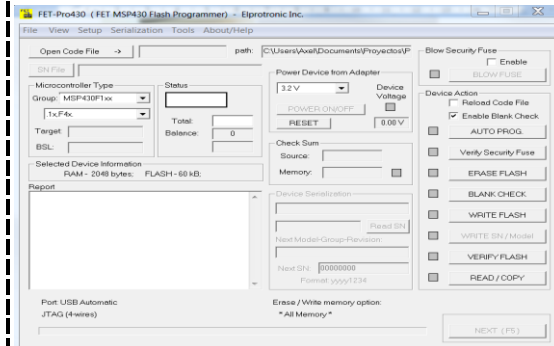
▪ J-TAG



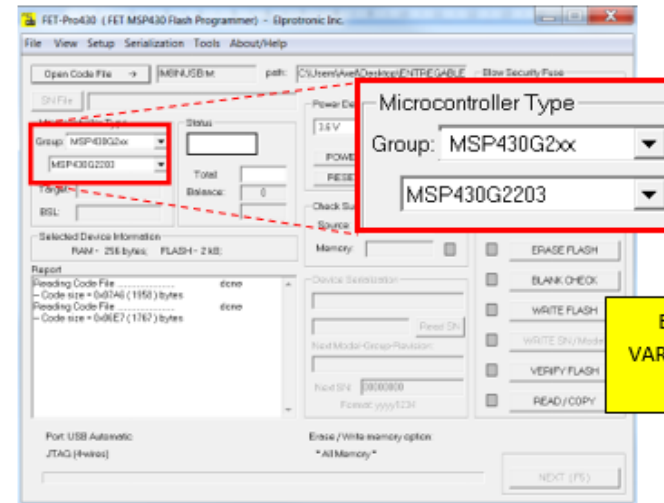
▪ CABLE USB TIPO B (IMPRESORA)



▪ PROGRAMADOR (FET-PRO 430).

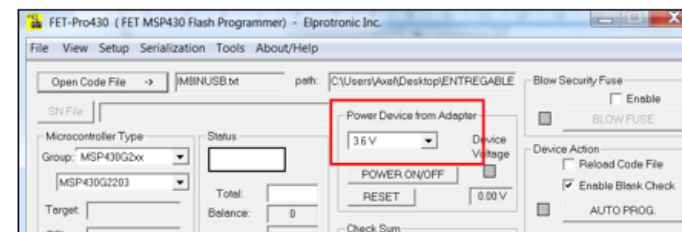


2. Seleccionar el micro controlador en uso.

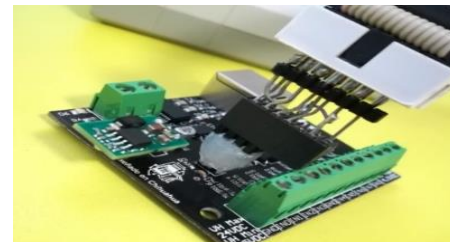


EL MICRO PUEDE
VARIAR, EL MOSTRADO
ES REFERENCIA

3. El voltaje a usar será de 3.6V.

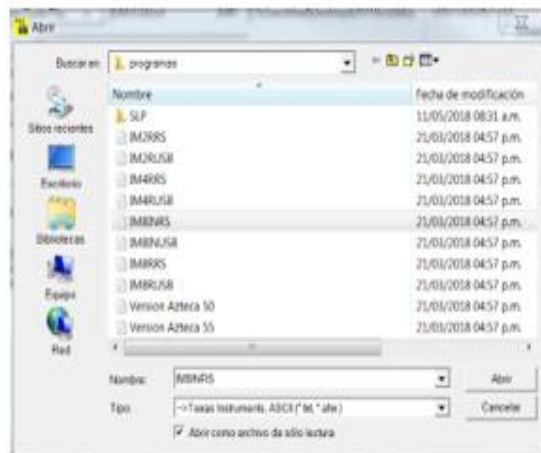


4. Conectar el J-TAG a la tablilla



PROCEDIMIENTO:

1. Abrir el programa a utilizar en el programador FET-PRO 430.



INSTRUCTIVO DE PRODUCCION

Rev.: 001 Fecha: 24-may-22

Preparo

Producción

Calidad

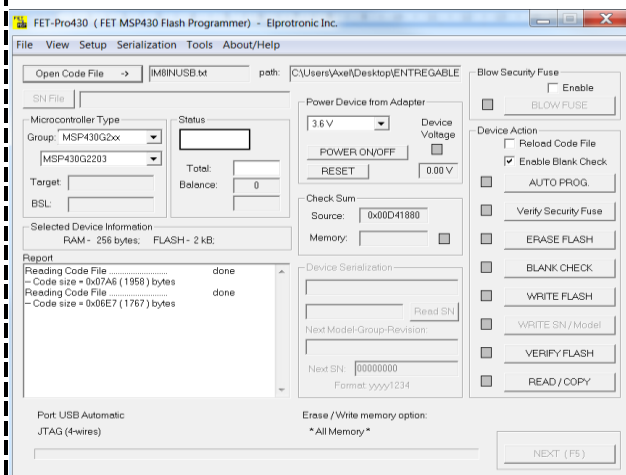
Sello

Numero de Control
IMTECH-AVPROD-021

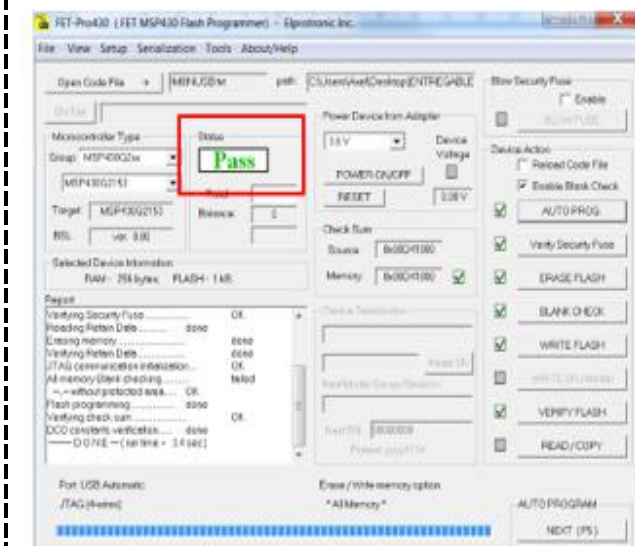


PRUEBAS PARA MODULOS DE ENTRADA

15. Oprimir el botón "AUTO PROG"



16. Al finalizar la prueba debe salir la palabra "PASS" para dar la programación como exitosa



PRUEBA DE TABLILLA

EQUIPO REQUERIDO:

o CABLE DE COMUNICACIÓN (DEPENDE DE LA TABLILLA A PROBAR)



o DESARMADOR DE PALETA Y CABLES.



o FUENTE DE ALIMENTACION 12V



o PROGRAMA "DOCKLIGHT".

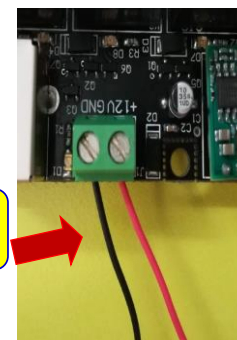


PROCEDIMIENTO:

1. Conectar los cables de prueba a la tablilla.



CUIDAR EL ORDEN DE
VOLTAJE Y TIERRA



INSTRUCTIVO DE PRODUCCION

Rev.: 001 Fecha: 24-may-22

Preparo

Producción

Calidad

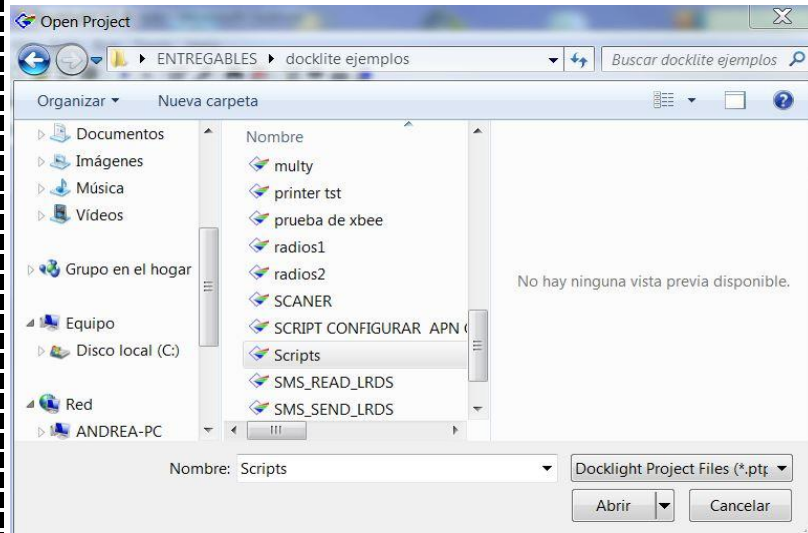
Sello

Numero de Control
IMTECH-AVPROD-021



PRUEBAS PARA MODULOS DE ENTRADA

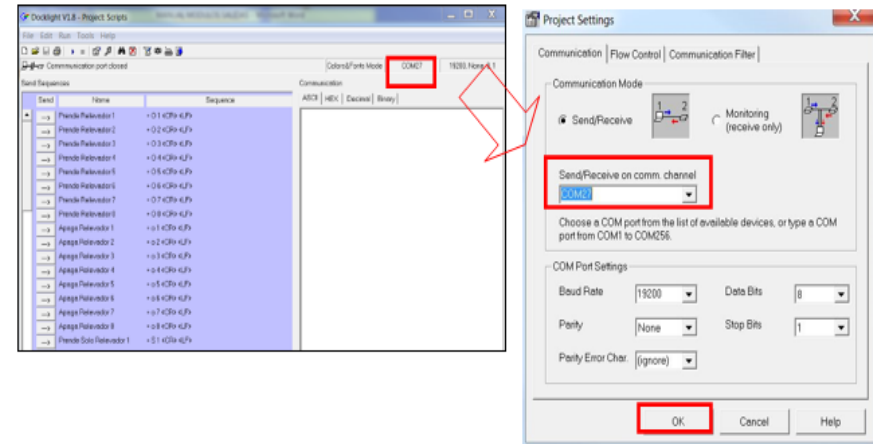
2. Abrir el programa "Scripts" en Docklight



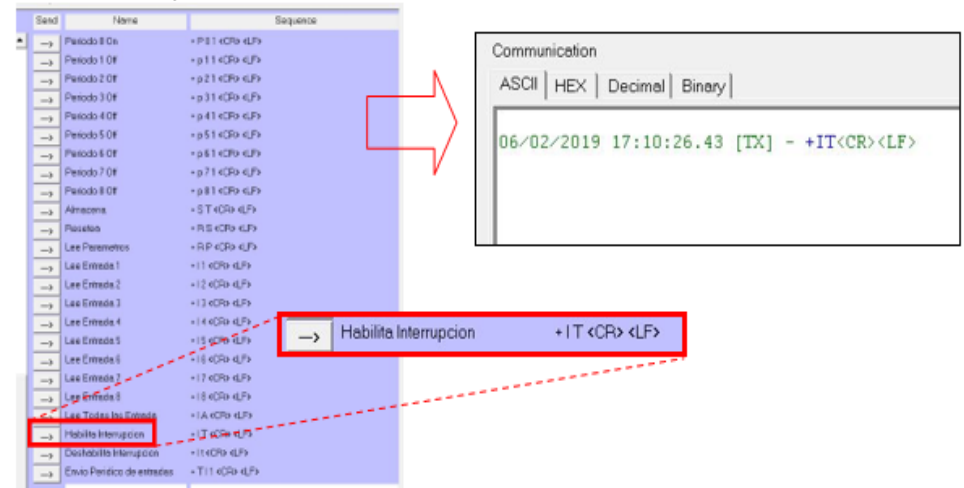
3. Conectar el cable USB y la fuente de Alimentación



4. En el programa Docklight con el "Scripts" previamente abierto hay que seleccionar el puerto a usar



5. En la ventana de comandos debemos seleccionar la opción "Habilitar Interrupción" y debe responder lo siguiente.



6. Con ayuda del cable rojo Extra hay que ir activando cada entrada una por una. La tabllilla debe 00000001. El 1 se debe posicionar de acuerdo al numero de entrada que actives, por ejemplo si se activa la entrada 4 debera responder 00001000.